



COLÉGIO
LOGOSÓFICO
GONZÁLEZ PECOTCHE

2021

O retorno às aulas presenciais ou não

É uma opção da família.

Atenderemos aos alunos no sistema remoto com:

- Atendimento diário da professora regente, com a duração de 15 a 40 minutos, de acordo à faixa etária (os horários – serão diferentes – serão enviados amanhã por WhatsApp e postados no Moodle).
- Aulas especializadas transmitidas simultaneamente (on-line e presencial).



O retorno às aulas presenciais ou não

- As atividades e brincadeiras dirigidas que continuarão a ser postadas.
- Disponibilização do material impresso para os que o solicitarem.
- A pasta “Recados da Semana” continuará a ser a comunicação do que se precisa para a semana.
- Não teremos mais vídeos postados pelas professoras de sala e especializados.
- Qualquer dúvida pode ser encaminhada para Vanessa Araújo, Eliana Godoy ou para as Assessoras Educacionais.





Atenção!

Caso o aluno ou algum familiar apresente sintomas sugestivos da Covid-19, mesmo que pareça apenas um simples resfriado, ele deve ficar em casa.

A Escola deve ser comunicada pelo e-mail

covid-fc@colegiologosofico.com.br

Essas medidas são importantes para evitar o contágio dos demais.

Check-List

Antes de sair de casa, certifique-se de que:

- O aluno ou qualquer familiar que resida na mesma casa não apresenta nenhum dos sintomas sugestivos de covid-19 listados abaixo:



Caso apresente algum sintoma, o aluno deve permanecer em casa e comunicar o evento pelo e-mail covid-fc@colegiologosofico.com.br

- A mochila esteja limpa, contendo:
 - > Material escolar do dia.
 - > Garrafa de água ou *squeeze*.
 - > Kit individual com 3 (três) máscaras-reserva acondicionadas em envelope de papel; envelope de papel para acondicionar máscaras usadas, caso sejam de tecido.
 - > Álcool em gel e pano multiuso (para o Infantil 5).
- O uniforme esteja limpinho e lavado.
- O trajeto casa-escola seja realizado sem paradas e descidas.

Vamos para o Colégio Logosófico com muita alegria e segurança!



Uniforme e máscara

Trajeto casa-escola

O que levar para a escola?

- Mochila, contendo somente o material escolar que será utilizado no dia.
- Lanche (caso não participe do lanche coletivo oferecido pela Escola).
- Garrafa de água ou *squeeze*.
- Kit individual marcado com o nome do aluno, para cuidar do próprio espaço, ter mais autonomia e criar novos hábitos contendo:
 - 3 (três) máscaras reserva acondicionadas em envelope de papel
 - envelope de papel para acondicionar máscaras usadas, caso sejam de tecido
 - álcool gel (para o Infantil 5)
 - pano multiuso (para o Infantil 5)

Para Infantil 2 e 3:
Muda de roupinhas
e fraldas para o dia.



Entrada na Escola

Horário: Turno da manhã – 7h30

Turno da tarde – 13h30

Infantil 2 e 3 – entrada pelo portão principal da Rua Piauí.
acesso ao interior do Colégio pela Portaria principal (à direita).

Infantil 4 e 5 – entrada pelo portão lateral da Rua Piauí.
acesso ao interior do Colégio pela passarela em frente à Secretaria.

Somente será permitida a entrada das crianças na Escola.
Ao chegar, cada aluno deverá dirigir-se, diretamente, à sua sala de aula, higienizando as mãos, antes de sentar-se.



Organização das Turmas

Serão formadas pequenas “bolhas”:

- **Infantil 2** – A turma não será dividida
 - **Infantil 3 e 4** – Divididas em duas (turno da manhã), considerando a harmonia do conjunto
 - **Infantil 5** – Divididas, segundo critérios pedagógicos
-
- **Professoras habilitadas (regentes e assistentes pedagogas)**
 - **Aulas especializadas (com exceção de Educação Física) remotas**
 - **Possibilidade de eventuais revisões e remanejamento dos grupos**

Poderemos receber todos os alunos, sem necessidade de revezamento!



O ambiente escolar

Todos os ambientes estão organizados com distanciamento, marcados individualmente e permanecerão bem arejados.

Sempre que possível as atividades serão realizadas ao ar livre.

Todas as salas têm lavatórios e, além disso, estão instalados *dispensers* com álcool gel 70% em todos os espaços.

Os espaços da Escola serão higienizados antes do início, no meio, ao final do expediente e sempre que necessário. A partir do Infantil 5, os alunos também farão a própria higienização do seu espaço escolar, sempre que orientado pelo(a) professor(a).

O parquinho será higienizado entre o uso das bolhas.



Biblioteca



A Biblioteca funcionará diariamente, de 9h às 16h.

**Os empréstimos serão realizados mediante pedido por e-mail:
(tanisen-fc@colegiologosofico.com.br) ou por telefone.**

**Os livros serão devolvidos em uma caixa específica,
para posterior quarentena desinfetante.**

**Os usuários só terão acesso ao acervo de forma
virtual.**

**Os alunos não poderão permanecer na Biblioteca
para esperar os irmãos, ao final do horário.**



Lanche saudável

- O lanche será preparado segundo as normas de biossegurança para manipulação de alimentos, adaptadas ao momento. Toda a equipe foi treinada para executar com muito afeto e zelo a sua preparação.
- Os lanches serão servidos nas salas em embalagens individuais (saquinhos e potes com tampa).
- O cardápio continua com duas opções principais, uma fruta e uma bebida. Os sucos saudáveis, sem adição de açúcar e conservantes, também serão servidos de forma individual.
- Cada aluno receberá o lanche no seu espaço da mesa. Nesse momento ele deverá retirar a máscara, guardá-la ou descartá-la, colocando uma outra após alimentar-se.



Saída da Escola



A saída dos alunos será feita de forma escalonada, em locais específicos para cada conjunto. É muito importante que o horário seja seguido, estritamente, para evitar as aglomerações.

Não será permitida a permanência de alunos e/ou seus acompanhantes depois do horário das aulas ou atividades programadas.

HORÁRIO: 12h / 18h

LOCAL: Infantil 2 – recepção

Infantil 3 – pátio coberto da Rua Piauí

Infantil 4 e 5 – quadra verde coberta

Identificando casos SUSPEITOS

De acordo com a Assessoria de Saúde, serão adotadas as seguintes medidas:

Situação 1 – Ocorrência de um ou mais casos suspeitos ou confirmados no qual os envolvidos convivam na mesma sala de aula e não tenham tido contato com outras turmas: aulas presenciais da turma suspensas por duas semanas (14 dias). Todos os contatos próximos serão monitorados durante o período.



Situação 2 – Ocorrência de um ou mais casos suspeitos ou confirmados no qual os envolvidos sejam de salas diferentes ou tenham tido contato com outras turmas: aulas presenciais do turno escolar suspensas por duas semanas (14 dias). Todos os contatos próximos serão monitorados durante o período.



Situação 3 – Ocorrência de um ou mais casos suspeitos ou confirmados no qual os envolvidos sejam de salas diferentes ou tenham tido contato com outras turmas/turnos: aulas presenciais de toda a escola serão suspensas por duas semanas (14 dias). Todos os contatos próximos serão monitorados durante o período.



Todos os casos serão encaminhados à Assessoria de Saúde.

Sala de Espera

Montamos uma Sala de Espera para que os alunos/funcionários que apresentarem sintomas indicativos da Covid-19, durante o período escolar, possam esperar os responsáveis para dirigirem-se a suas casas ou hospital.

A Sala de Espera localiza-se na sala contígua à recepção da Rua Piauí.

Serão mantidos na sala, EPIs específicos para uso dos acompanhantes.

A recepção comunicará imediatamente à equipe de limpeza a necessidade de fazer a desinfecção da sala, logo que o aluno/funcionário deixe o local.



Entrega de Material

O material individual (da Lista de Material) deverá ser acondicionado em uma sacola etiquetada com nome e turma do aluno.

O responsável colocará junto ao material eventuais explicações como: falta isso ou aquilo, tal material já foi utilizado nas aulas on-line, etc. Cada turma receberá a lista do material que deverá ficar na mochila do aluno.

O material poderá ser deixado no Colégio, na sala designada à turma do filho, após as 19h, de segunda a quinta-feira da semana que vem (de 26 a 30/4).

O material será encaminhado às professoras depois da adequada quarentena desinfetante.



**5 pilares
para o
retorno
seguro às
aulas:**

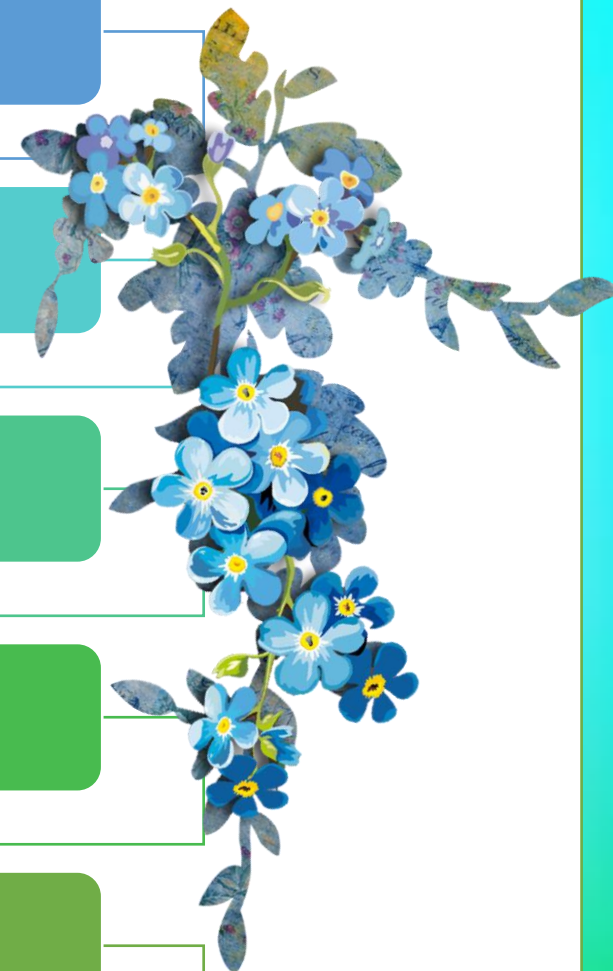
Uso de máscaras

Higienização das mãos

Distanciamento

Ventilação

Evitar aglomeração



Continuamos em contato:



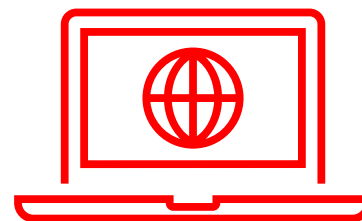
Entrevistas
online

E-mail



Área
Restrita
Moodle

WhatsApp



Portal



Queremos trabalhar cada vez mais unidos!

“Para triunfar é necessário vencer, para vencer é necessário lutar, para lutar é necessário estar preparado, para estar preparado é necessário prover-se de uma grande inteireza de ânimo e de uma paciência a toda a prova. Isto requer, por sua vez, levar constantemente ao íntimo da vida o incentivo da suprema esperança de alcançar aquilo que se anela como culminação feliz da existência.”

González Pecotche





COLÉGIO
LOGOSÓFICO
GONZÁLEZ PECOTCHE

**ESCOLA ACOLHEDORA,
SEGURA E FELIZ!**



Infantil 2 e 3

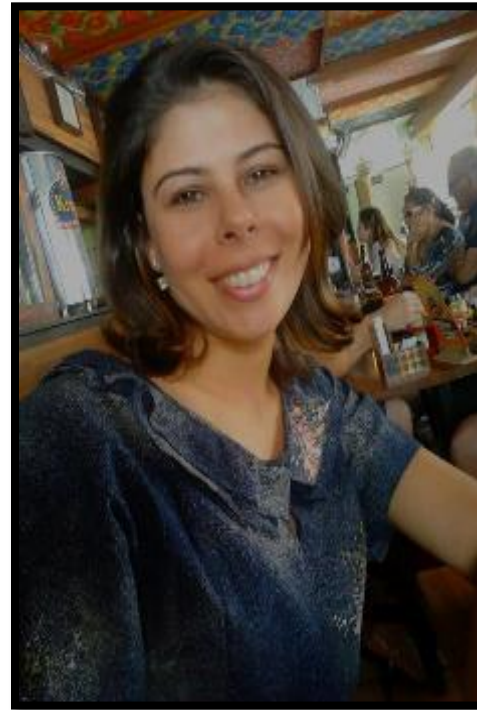
Aspectos básicos da Adaptação à Escola

Infantil 2A - Professoras de Sala

Shirlea



Thalita



MANHÃ

Infantil 2 B - Professoras de Sala

TARDE

Kátia



Larissa



Infantil 3A - Professoras de Sala

MANHÃ

Daniela



Karine



Flávia



Infantil 3B - Professoras de Sala

Cassiana



Thainá



Rônia



TARDE

Assessoras Educacionais

Manhã:

**Letícia
Viana**

Tarde:

**Maria
Fernanda
Siqueira**



Coordenadora Pedagógica

Manhã e Tarde:

Eliana Godoy



Adaptação escolar

- Ter confiança na escola e no filho.
- Respeitar as diferenças individuais.
- Saber que o choro é natural.
- Favorecer o vínculo entre a criança e os professores.
- Estimular a independência.
- Planejar a chegada à Escola.
- Saída – não atrasar-se para buscar o filho.



Adaptação escolar

- Evitar introduzir grandes mudanças nesse período.
- Ter assiduidade, continuidade.
- Saber que é natural que ocorram mudanças no comportamento neste período.
- Oferecer muitos estímulos.
- Ter discrição com a experiência.
- Evitar comentar com a criança o que fará enquanto ela estiver na escola.



Horário Especial Infantil 2

Adaptação

Manhã

Chegada: 8h

Pais – 40 minutos

Saída das crianças: 9h40

Tarde

Chegada: 14h

Pais – 40 minutos

Saída das crianças: 15h40

26 e 27 de abril



Horário Especial Infantil 3

Adaptação

Manhã

Chegada: 8h

Pais – 40 minutos

Saída das crianças: 12h

Tarde

Chegada: 14h

Pais – 40 minutos

Saída das crianças: 18h

26 e 27 de abril



Após os 2 primeiros dias...

Manhã

Chegada: 7h30

Saída: 12h

Tarde

Chegada: 13h30

Saída: 18h



Saída - Infantil 2

Os pais devem buscar a criança pela recepção.

As professoras levarão as crianças até os pais.



Saída - Infantil 3

Os pais devem buscar a criança no pátio coberto.

As professoras levarão as crianças até os pais.



Um
livrinho
especial...

